



We make smart your life.

FASE 2 - LAVORARE IN SICUREZZA

Applicazione del protocollo 24 Aprile 2020



We make smart your life.

Opuscolo informativo pieghevole da poter stampare.

© 2020 MySmartAcademy

Viale dei Mutilati e Invalidi del Lavoro n.120, 63100 Ascoli Piceno (AP)

Tel: 0736 895268

www.mysmaracademy.it Prima edizione 2020

I diritti di traduzione, di memorizzazione elettronica, di riproduzione e di adattamento totale o parziale, con qualsiasi mezzo (microfilm, copie fotostatiche compresi), sono riservati per tutti i Paesi.

Nessuna parte di questo documento può essere riprodotta con sistemi elettronici, meccanici o altro senza l'autorizzazione scritta dell'Editore.

Finito di stampare nel mese di maggio 2020

Prodotto interamente realizzato in Italia



- SICUREZZA
- AMBIENTE
- RIFIUTI
- QUALITA'
- CERTIFICAZIONI
- M.O.G. 231
- VERIFICHE
- RADIOPROTEZIONE
- HACCP
- ACUSTICA
- PREVENZIONE INCENDI
- PROGETTAZIONI
- RILIEVI STRUTTURALI
- MISURAZIONI AGENTI FISICI
- FINANZA AGEVOLATA
- PRIVACY

Geol. Patrizio Caponi
347 557 3916

*Ing. Lorella De
Angelis*
329 204 6332

Ing. Luigia Rossi
320 572 0002

Per. ind. Fabio Bonaldi
347 096 5106

Ing. Angelo Capriotti
320 910 5882

*Per. Ind. Luca
Pizzingrilli*
327 478 6197

info@tecno-x.net | info@23studio.it | info@mysmartacademy.it

Sede: Viale dei Mutilati e Invalidi del Lavoro n.120, Ascoli Piceno (AP)

Tel: 0736 895268



We make smart your life.

GESTIONE PERSONA SINTOMATICA

Lavoratore sintomatico



Se un lavoratore dovesse accusare sintomi deve subito comunicarlo all'ufficio del personale. L'azienda provvede subito all'isolamento dando immediato riscontro alle autorità. Il lavoratore deve essere dotato, nel caso non lo fosse, di mascherina chirurgica

CONTATTI STRETTI



L'azienda collabora con le autorità competenti alla definizione dei contatti stretti avuti dal lavoratore. L'azienda potrà richiedere l'allontanamento del personale che è stato in stretto contatto col lavoratore sintomatico.

MEDICO COMPETENTE E SORVEGLIANZA SANITARIA



L'azienda deve privilegiare le visite preventive al rientro da malattia. La sorveglianza sanitaria non deve essere interrotta. Il medico competente deve informare e formare i lavoratori ai fini di ridurre il contagio.

RLS



Il medico competente deve collaborare con il RLS. Il medico competente comunica all'azienda eventuali problematiche pregresse dei lavoratori



INFORMAZIONE

Informazione del personale

Informare il personale e chiunque entri in azienda delle disposizioni governative attraverso dépliant informativi. L'azienda fornisce informazioni adeguate sulla base delle mansioni e dei contesti.



INGRESSO IN AZIENDA

Verifiche preliminari

Rimanere a casa in presenza di temperatura corporea oltre i 37,5° e di sintomi influenzali. Non fare ingresso in azienda e comunicare tempestivamente la situazione



RISPETTO DELLE PRESCRIZIONI

Seguire le procedure aziendali

Rispettare tutte le disposizioni delle autorità e del datore di lavoro (distanze, regole di igiene, ecc..)



COMUNICAZIONE

Informare tempestivamente

Informare tempestivamente il datore di lavoro di eventuali sintomi durante la prestazione lavorativa e mantenere la distanza dalle persone presenti



2

MODALITA' INGRESSO IN AZIENDA



Controllo della temperatura



Il personale all'ingresso potrà essere sottoposto al controllo della temperatura, se tale temperatura sarà superiore ai 37,5 ° non sarà consentito l'ingresso in azienda

ISOLAMENTO

Contattare il medico curante



Le persone alle quali sarà riscontrata una temperatura superiore ai 37,5° saranno momentaneamente isolate e fornite di mascherina e dovranno contattare al più presto il proprio medico curante

PRECLUSIONE ALL'ACCESSO

Soggetti a rischio



Il datore di lavoro informa preventivamente i collaboratori che sarà precluso l'ingresso in azienda a chi negli ultimi 14 giorni è venuto a contatto con persone risultate positive al covid -19 o provenga da zone particolarmente a rischio

COMUNICAZIONE NEGATIVIZZAZIONE

Informare tempestivamente



I lavoratori risultati positivi al covid-19 dovranno comunicare l'avvenuta negativizzazione per poter accedere in azienda. I datori di lavoro saranno disponibili ad eventuali prescrizioni in merito delle autorità competenti

7

GESTIONE ENTRATA E USCITA DEL PERSONALE



Divieto assembramenti

Le operazioni di ingresso ed uscita devono essere organizzate in maniera tale da evitare assembramenti. Si forniscono orari di ingresso ed uscita scaglionati in maniera da ridurre le possibilità di contagio. Laddove fosse possibile è da prevedere una porta di ingresso ed una di uscita e garantire la presenza di detergenti per le mani



SPOSTAMENTI INTERNI E RIUNIONI

Ogni spostamento all'interno dell'azienda deve essere limitato al minimo e nel rispetto delle indicazioni aziendali. Non consentire le riunioni in presenza e utilizzare collegamenti a distanza, ove non fosse possibile garantire la minima partecipazione, mantenere distanza interpersonale e pulire i locali



FORMAZIONE

Vengono sospesi ed annullati eventi interni ed attività di formazione in aula. Le scadenze per la formazione in ambito sicurezza sul lavoro vengono prorogate.



E-LEARNING

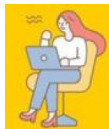
Se necessario far ricorso alla formazione e-learning





ORGANIZZAZIONE AZIENDALE

Smart working



Procedere alla chiusura dei reparti diversi dalla produzione o comunque di quelli per i quali è possibile ricorrere allo smart working. È possibile ricorrere ad una rimodulazione dei livelli produttivi

TURNAZIONI



Assicurare un piano di turnazione adeguato al mantenimento delle condizioni di minimo contagio. Diffondere ove possibile lo smart working. È possibile far ricorso ad ammortizzatori sociali

TRASFERTE DI LAVORO



Vengono sospese e annullate le trasferte di lavoro nazionali ed internazionali anche se preventivamente organizzate

DISPOSIZIONI DEL DL



Al lavoratore in smart working il DL garantisce supporto nello svolgimento delle attività (apparecchiature, modulazione, tempo di lavoro e pause)



MODALITA' ACCESSO FORNITORI ESTERNI IN AZIENDA

Rimanere per quanto possibile sul mezzo

I fornitori esterni non potranno scendere dai propri mezzi a meno di necessità e dovranno rimanere sui propri mezzi. Non sarà possibile accedere agli uffici. Durante le operazioni di carico e scarico bisogna mantenere le distanze di sicurezza



SERVIZI IGIENICI RISERVATI

Adeguate pulizia giornaliera

È necessario individuare servizi da destinare esclusivamente a lavoratori esterni mantenendo gli stessi puliti. Ridurre gli accessi ai visitatori e qualora questo non fosse possibile estendere a questi il protocollo aziendale



TRASPORTO AZIENDALE

Soggetti a rischio

Se presente un sistema di trasporto interno, va garantita la sicurezza, va garantita la sicurezza dei lavoratori durante gli spostamenti estendendo le regole aziendali al di fuori della sede produttiva



LAVORATORI ESTERNI POSITIVI

Informare tempestivamente

Qualora un lavoratore di azienda terzi dovesse risultare positivo, l'appaltatore dovrà comunicarlo tempestivamente al committente. Il committente applicherà il protocollo interno a tutti i lavoratori interni ed esterni.



4

PULIZIA E SANIFICAZIONE IN AZIENDA



Igiene degli ambienti



Va assicurata la pulizia giornaliera e la sanificazione periodica di locali, ambienti, postazioni di lavoro, aree comuni

PRESENZA ACCERTATA POSITIVO

Adeguate pulizia giornaliera



Se viene accertata la presenza di un lavoratore positivo al covid-19 bisogna pulire sanificare e ventilare i locali secondo le disposizioni della circolare 5443 del 22/02/2020

DETERGENTI ADEGUANTI

Uffici e reparti



Provvedere alla pulizia di mouse, tastiere, schermi touch ogni fine turno con detergenti adeguati

AREE GEOGRAFICHE A MAGGIOR ENDEMI

Sanificazione straordinaria



Nelle aree a maggior endemia e nelle aziende dove è stato riscontrato un caso di positività bisogna procedere oltre alle attività di pulizia alla sanificazione straordinaria dei locali

5

PRECAUZIONI IGIENICHE PERSONALI



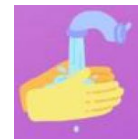
Igiene degli ambienti

Va assicurata la pulizia giornaliera e la sanificazione periodica di locali, ambienti, postazioni di lavoro, aree comuni



LAVAGGIO ACCURATO E FREQUENTE DELLE MANI

Deve essere raccomandato il lavaggio frequente delle mani con acqua e sapone e i dispositivi per il lavaggio delle mani devono essere accessibili a tutti i lavoratori anche mediante l'uso di dispenser collocati in punti facilmente individuabili



DPI

Mascherine

Le mascherine devono essere utilizzate in conformità a quanto indicato dalla OMS. È favorita la preparazione da parte dell'azienda del liquido detergente, rispettando le indicazioni della OMS. Negli spazi comuni va utilizzata la mascherina chirurgica.



DIFFICOLTA' APPROVVIGIONAMENTO DPI

Nel caso di difficoltà nel reperire e mascherine è possibile utilizzare mascherine di tipologia corrispondente alle indicazioni dell'autorità sanitaria

